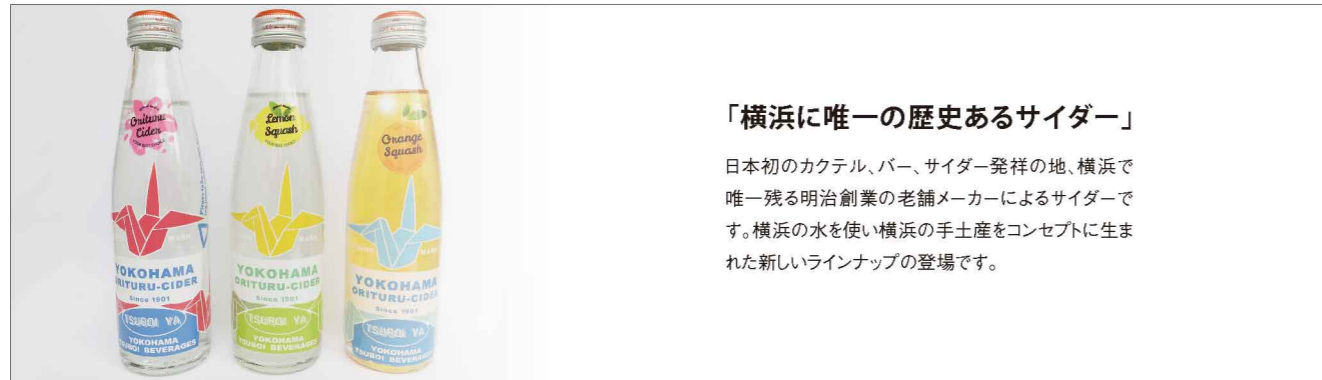


YOKOHAMA ORITURU CIDER

▶TSUBOI-YA Seriesは掛け率が異なりますのでお問い合わせください



「横浜に唯一の歴史あるサイダー」

日本初のカクテル、バー、サイダー発祥の地、横浜で唯一残る明治創業の老舗メーカーによるサイダーです。横浜の水を使い横浜の土産をコンセプトに生まれた新しいラインナップの登場です。

横浜オリツルサイダー スクリュータイプ

¥350+消費税

LOT:3

- サイズ(約):底直径5.3×高さ18.5cm
- 内容量:190ml
- 賞味期限:最大で360日
- 味:3種類

※納品までにお時間頂く場合がございます。

フレーバーにより原材料が異なりますので、詳しくはお問い合わせください



スクリューキャップなので栓抜き不要!!

サイダー発祥の地 横浜

明治元年に横浜山手外人居留区にてイギリス人の薬種商【NORTH&RAE商会】が日本で初めて炭酸飲料水の製造販売を行いました。その後そこで炭酸飲料水製造を学んだ秋山巴之助氏が横浜扇町で日本人初の炭酸飲料水の工業化に成功。りんごの果実酒の英単語であるシードルをサイダーともじって日本初【金線サイダー】を発売。

横浜オリツルサイダー/坪井食品株式会社

明治34年創業し、炭酸飲料発祥の地【横浜】に唯一残った炭酸飲料製造業者。サイダー発祥の地のサイダーとして今も【横浜オリツルサイダー】を昔ながらの製法で造り続けています。

サイダーの瓶にもこだわり、透明度、強度の高いワンウェイ瓶を使用し、昭和40年代から大事に使っている充填機で丁寧に1本ずつ詰めています。



明治創業以来、サイダーの発祥地横浜で唯一残る炭酸飲料メーカーのサイダーです。無色透明感を目で見ても楽しめます。着色料、添加物不使用。

オリツルサイダー

4 975366 045247



横浜オリツルサイダーが造るレモンスカッシュです。横浜発祥の「レモネード」からくるもの。甘さ控えめではちみつとレモンの風味が喉ごし爽やかな味わいです。

レモンスカッシュ

4 975366 045230



横浜オリツルサイダーが造る甘さ控えめなオレンジスカッシュです。クリアなオレンジ色にあと味スッキリし心地よい喉を潤します。

オレンジスカッシュ

4 975366 045261

Mars,Inc. 有限会社マーズ

〒236-0026
神奈川県横浜市金沢区柳町26-5
TEL 045-786-1140/ FAX 045-520-6699
Mail info@mars-inc.co.jp URL http://mars-inc.co.jp



※品質改善のため、素材、仕様等を予告なく変更する場合がございます。

RICH PUDDING

▶Rich desserts Seriesは掛け率が異なりますのでお問い合わせください



「果実のピューレ作りから全て手作り」

平成の名水百選に選ばれた「昆沙門水」。その豊かな自然の中で育った果実などを使い、全て手作業にてひとつひとつ丁寧にピューレし、果実の旨味・酸味を生かして仕上げております。少し固めて仕上げた食感をお楽しみください。

濃厚プリン

¥380+消費税

LOT:2

- サイズ(約):直径5.7×高さ7cm(瓶)
- 内容量:95g
- 賞味期限:最大で100日
- 味:8種類

※納品までにお時間頂く場合がございます。

フレーバーにより原材料が異なりますので、詳しくはお問い合わせください

果実のピューレ作りから全て手作り！とろ〜っと、とろけるプリンです！

常温での保存が可能ですので土産などに最適です。

お召し上がりになる際は冷やして頂けると、より美味しさが増します。



作業風景



ラッピングも手作業で、最後まで手を抜きません！

包装作業



いちご

4 560311 732503



もも

4 560311 732497



巨峰

4 560311 732565



ブルーベリー

4 560311 732510



マンゴー

4 560311 732527



さくらんぼ

4 560311 732534



柚子

4 560311 732541



林檎

4 560311 732558

濃厚プリン3個入り用クリアボックス別売

- サイズ:よこ18×たて8×奥行6.5cm

3個入りクリアボックス

4 560311 732572



Mars,Inc. 有限会社マーズ

〒236-0026
神奈川県横浜市金沢区柳町26-5
TEL 045-786-1140/ FAX 045-520-6699
Mail info@mars-inc.co.jp URL http://mars-inc.co.jp



※品質改善のため、素材、仕様等を予告なく変更する場合がございます。

YASAI NO HIKIDASHI

▶Yasai no Hikidashi Seriesは掛け率が異なりますのでお問い合わせください



「乾物の栄養価と、手軽さを追求した 野菜の乾物ブランド」

乾物は、乾燥させることで野菜の旨味をたっぷり引き出し、料理の幅も引き出します。国産の大根、にんじん、しいたけを使用しております。水洗いが不要なので、調理時間の短縮が可能です。

食べる鰹節 ¥480+消費税

- LOT:3
●サイズ(約):よこ14.2×たて22cm
●内容量:30g
●賞味期限:最大で90日

※納品までにお時間頂く場合がございます。

お酒のあてとしてそのまま、
サラダやお料理の
トッピングとしても!!

味付けし燻製した鰹を厚く削り、そのまま食べる鰹節にしました。燻製の工程にこだわり、厚削りしてもしっとりやわらかい食感に仕上げ、バサつきを抑えて食べやすくしています。



野菜の引き出し ¥300+消費税

- LOT:3
●サイズ(約):よこ11.5×たて15cm(きくらげ)
よこ11.5×たて15cm(野菜)
●味:9種類
●賞味期限:最大で360日

※納品までにお時間頂く場合がございます。

フレーバーにより原材料が異なりますので、
詳しくはお問い合わせください

冷蔵庫の野菜室などで保存していただく
と風味が長持ちします。
糖分を多く含むため、変色することがありますが、
調理には差し支えありません。



切り干し大根 ●内容量:25g



笹切りゴボウ ●内容量:11g



野菜ミックス ●内容量:20g



乾燥エノキ ●内容量:7g



ひじきミックス ●内容量:20g



大根菜 ●内容量:8g



小松菜 ●内容量:8g



みそ汁やスープに入れて、パスタ
や炒めものの具として、炊き込み
ごはんにも。

※品質改善のため、素材、仕様等を予告なく変更する場合がございます。

Mars,Inc. 有限会社マーズ

〒236-0026
神奈川県横浜市金沢区柳町26-5
TEL 045-786-1140/ FAX 045-520-6699
Mail info@mars-inc.co.jp URL http://mars-inc.co.jp



YOKOHAMA ARARE KAN TYPE

▶MINOYA Seriesは掛け率が異なりますのでお問い合わせください



「純もち米100%美味しい柿の種」

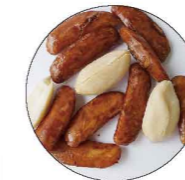
昭和4年創業小港・美濃屋あられ製造本舗の「柿の種」。「純もち米100%」の生地に信州でオリジナル醸造された特製の濃口醤油、白醤油をベースにしたタレで丁寧に仕上げています。国内はもとより古くから世界中で親しまれています。

横浜あられ缶タイプ ¥550+消費税

- LOT:2
●サイズ(約):直径6.7×高さ10cm(缶)
●味:6種類

※納品までにお時間頂く場合がございます。

フレーバーにより原材料が異なりますので、
詳しくはお問い合わせください



●内容量:55g
●賞味期限:最大で240日

辛口、濃口、ビールにピッタリビール発祥の地、横浜ならではのビールにピッタリの柿の種です。

横浜ビア柿



●内容量:40g
●賞味期限:最大で240日

塩・胡椒・香味野菜を使った、塩ダレ風。ビールにピッタリのあられです。

横浜塩ダレ



●内容量:40g
●賞味期限:最大で240日

横浜の職匠、横浜燻製工房さんに特別に燻製してもらったスモークピーナッツを使った柿の種です。

スモークビー柿



●内容量:40g
●賞味期限:最大で300日

オリーブオイルをベースに、黒胡椒、にんにく、唐辛子を使ったスパイシーな旨味がビールに合うあられです。

横浜オリビア



●内容量:38g
●賞味期限:最大で300日

横浜老舗コラガ。創業150年を超える胡麻油メーカー「岩井の胡麻油」のなり胡麻と胡麻辣油を使用しています。

横浜胡麻担担



●内容量:40g
●賞味期限:最大で300日

横浜発祥のナポリタンをあられで再現。懐かしい洋食屋さんの味。日本で最初に、横浜で作られたケチャップ「清水屋ケチャップ」使用です。

横浜ナポリタン



Mars,Inc. 有限会社マーズ

〒236-0026
神奈川県横浜市金沢区柳町26-5
TEL 045-786-1140/ FAX 045-520-6699
Mail info@mars-inc.co.jp URL http://mars-inc.co.jp



※品質改善のため、素材、仕様等を予告なく変更する場合がございます。

CHOCO ARARE KAN TYPE

▶MINOYA Seriesは掛け率が異なりますのでお問い合わせください



「チョコをかけた美味しいあられ」

ハート型のかわいいあられにミルクチョコレートたっぷり!チョコの苦手な方でも「美味しい!」とBARでも評判です。あられの香ばしさとチョコの相性が人気の秘密!

チョコあられ 缶タイプ

¥680+消費税

LOT:2

- サイズ(約):直径6.7×高さ10cm(缶)
- 内容量:70g
- 賞味期限:最大で360日
- 味5種類

※納品までにお時間頂く場合がございます。

フレーバーにより原材料が異なりますので、詳しくはお問い合わせください



pk x wh
4 560311 732473



br x wh
4 560311 732480



pink
4 560311 732466



white
4 560311 732459



brown
4 560311 732442

※品質改善のため、素材、仕様等を予告なく変更する場合がございます。

Mars,Inc. 有限会社マーズ

〒236-0026
神奈川県横浜市金沢区柳町26-5
TEL 045-786-1140/ FAX 045-520-6699
Mail info@mars-inc.co.jp URL http://mars-inc.co.jp



CHOCOLATE KAN TYPE

▶Chocolate Seriesは掛け率が異なりますのでお問い合わせください



「チョコに合う素材感を生かした、フルーツやコーヒー豆を使用。」

クーベルチュールから作ったチョコレート。そのチョコに合う素材感を生かした、フルーツやコーヒー豆を使用。

チョコレート 缶タイプ

¥580+消費税

LOT:2

- サイズ(約):直径6.7×高さ10cm(缶)
- 内容量:35g
- 賞味期限:最大で2年間
- 味6種類

※納品までにお時間頂く場合がございます。

フレーバーにより原材料が異なりますので、詳しくはお問い合わせください



ガーナ産のカカオを使用。カカオ分46%の高カカオミルクチョコレート。マイルドな味が特徴。

ミルク
4 560311 732329



高カカオのミルクチョコにカシューナッツを贅沢に使用。カシューナッツのkokoroミルクチョコのマイルドさを実感できる一品。

ナッツ&ミルク
4 560311 732336



さわやかな酸味と深いコクが特徴のコーヒー豆を使用。豆をくだけ、入れているのでサクサクした食感と豆の香ばしさを味わえる。

コーヒー&ミルク
4 560311 732343



コーヒー豆のはる苦さとホワイトチョコのミルク感の相性がとてもよい一品。

コーヒー&ホワイト
4 560311 732350



カルフォルニアレーズン、グリーンレーズン、サルタナレーズンの三種を使用。甘酸っぱいレーズンとホワイトチョコが良く合う。

3種のレーズン&ホワイト
4 560311 732367

いちごとフランボワーズの2種のベリーを使用。独自の脱水方法で乾燥させ、色の濃さ、風味にこだわったドライベリー。酸味とホワイトチョコの相性は抜群。

2種のドライベリー&ホワイト
4 560311 732374

※品質改善のため、素材、仕様等を予告なく変更する場合がございます。

Mars,Inc. 有限会社マーズ

〒236-0026
神奈川県横浜市金沢区柳町26-5
TEL 045-786-1140/ FAX 045-520-6699
Mail info@mars-inc.co.jp URL http://mars-inc.co.jp



KARINTOU KAN TYPE

▶Nakanaiseika Seriesは掛け率が異なりますのでお問い合わせください



「かりんとう専門メーカーの自信の味」

創業100年を迎えた、日本でも数少ないかりんとう専門メーカーが丹念に製造したかりんとうです。4種それぞれの味をお楽しみください。

かりんとう 缶タイプ

¥480+消費税

LOT:2

- サイズ(約):直径6.7×たて10cm(缶)
- 内容量:40g
- 賞味期限:最大で200日
- 味:4種類

※納品までにお時間頂く場合がございます。

フレーバーにより原材料が異なりますので、詳しくはお問い合わせください

美味しいかりんとうが入っています。



コクのある黒糖が掛けられた、カリッとした食感が持ち味のかりんとうです。

黒糖



4 560311 732282



黒蜜の風味とたっぷり掛けられたきなこのハーモニーを楽しむかりんとうです。

黒蜜きなこ



4 560311 732299



一番あっさりとした味ですが、隠し味のアーモンドパウダー風味が効いているかりんとうです。

白蜜



4 560311 732305



刻みアーモンドがたっぷり掛けられた、洋風な味のかりんとうです。

アーモンド



4 560311 732312

中谷製菓株式会社

創業100年を迎えた、日本でも数少ないかりんとう専門メーカーです。

東京多摩地区の各市町村の特産物を使用したかりんとうも各種作っています。



※品質改善のため、素材、仕様等を予告なく変更する場合がございます。

Mars,Inc. 有限会社マーズ

〒236-0026

神奈川県横浜市金沢区柳町26-5

TEL 045-786-1140/ FAX 045-520-6699

Mail info@mars-inc.co.jp URL http://mars-inc.co.jp



COFFEE BAG KAN TYPE

▶Coffee Seriesは掛け率が異なりますのでお問い合わせください



「手軽に美味しいコーヒーを楽しめる」

ホームパーティーやお土産に! パッケージごと置いてあるだけでもサマになります。

コーヒー好きな方へのプレゼントとしてもおすすめです。

コーヒーバッグ 缶タイプ

¥500+消費税

LOT:2

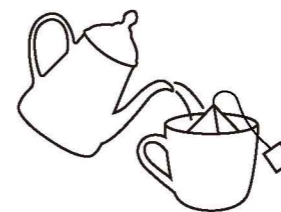
- 原材料:コーヒー豆(粉)
- サイズ(約):直径6.7×たて10cm(缶)
- 賞味期限:最大で2年
- 味:2種類

※納品までにお時間頂く場合がございます。

お湯に3分程つけてから振るだけ
テトラバッグ型のコーヒーバッグ
簡単に美味しいコーヒーの出来上がり!
急なご来客時にも、おすすめ。



コーヒーバッグをカップに入れ、140mlのお湯を注ぎます。3分程つけ、お好みの濃さになるまで振り、取り出してください。



ブレンド内容:
グアテマラ・コロンビア他/中細挽き

振るのに最適化した、コク重視のバランスを考えたブレンド。中深で、雑味なくバランスが取れます。

ミディアム



4 560311 732268



ブレンド内容:
グアテマラ・コロンビア他/中細挽き

深煎りでキレイな風味の決め手。砂糖・ミルクとも相性抜群。芳ばしい香りが強いです。

ビター



4 560311 732275

OEM

Original Equipment Manufacturing

OEM少量にて、雑貨・食品など缶詰封入致します。

お気軽にお問い合わせください!!



※品質改善のため、素材、仕様等を予告なく変更する場合がございます。

Mars,Inc. 有限会社マーズ

〒236-0026

神奈川県横浜市金沢区柳町26-5

TEL 045-786-1140/ FAX 045-520-6699

Mail info@mars-inc.co.jp URL http://mars-inc.co.jp

